

arquitectura

Penthouse

no Parque das Nações





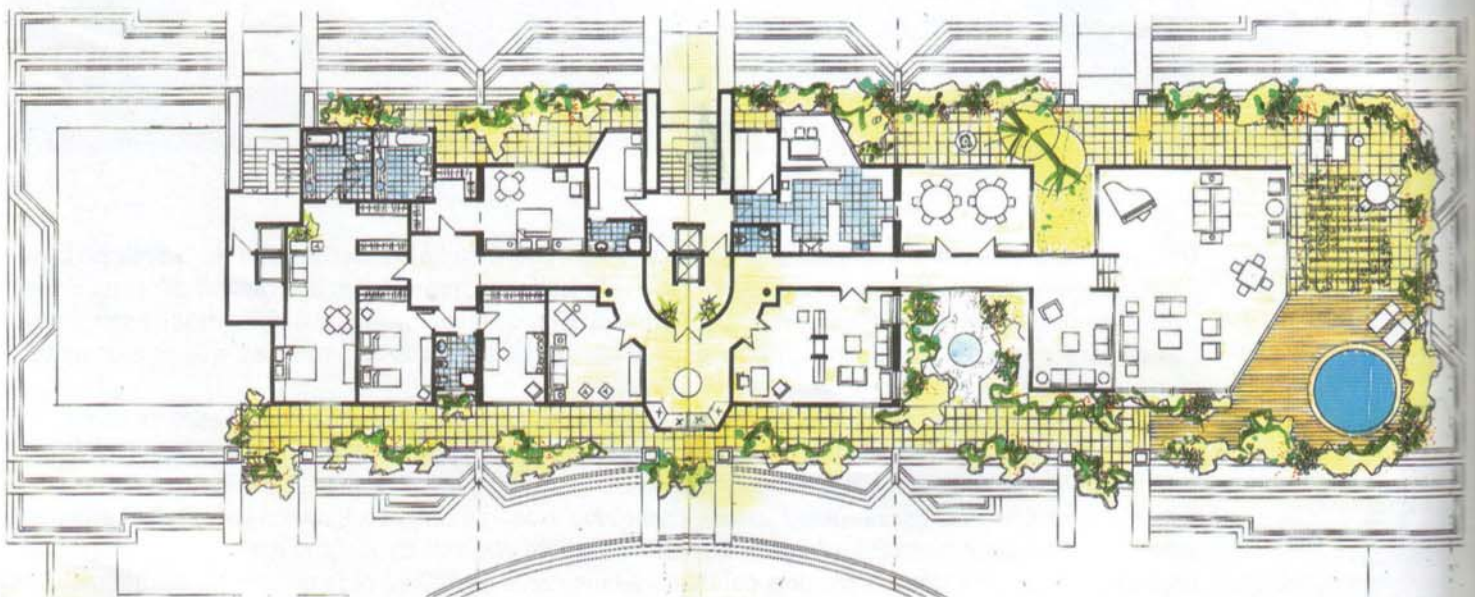
O projecto de arquitectura idealizado pela equipa da Mapa, Lda, Cláudio Wanderley, Luís Nova e Marisa Lima, foi escolhido no âmbito de um concurso realizado pela Habiexpo, promotores do empreendimento. Por se tratar de um projecto de habitação, tivemos a preocupação de enquadrá-lo no âmbito desse espaço novo contemporâneo que é a Expo, buscando inspiração para os dois troncos de pirâmides, que se apresentam como um só prédio interligados por um verdadeiro oásis.

A ideia das pirâmides surgiu do movimento dos cabos de aço dos dois troncos da Ponte Vasco da Gama, que sugerem esta imagem. Todos os apartamentos são dotados de grandes varandas com jardineiras, tendo sido esta componente vegetal uma intenção arquitectónica, acrescentando cor e diversidade as fachadas.

O jardim central, elo de ligação entre os prédios, consolidou a ideia do conjunto, tendo os jardins e as jardineiras sido concebidos pelos paisagistas Michael Garveigh e Richard Westcott do Jardim Vista.

Os dois prédios são coroados por dois penthouses com cerca de 700m² cada um, dispendo de uma vista panorâmica para o Tejo. Estes apartamentos foram tratados como casas com seus jardins suspensos, patios e jardins internos, criando um efeito de espaços interligados com muita luz, flores, fontes e terraços.

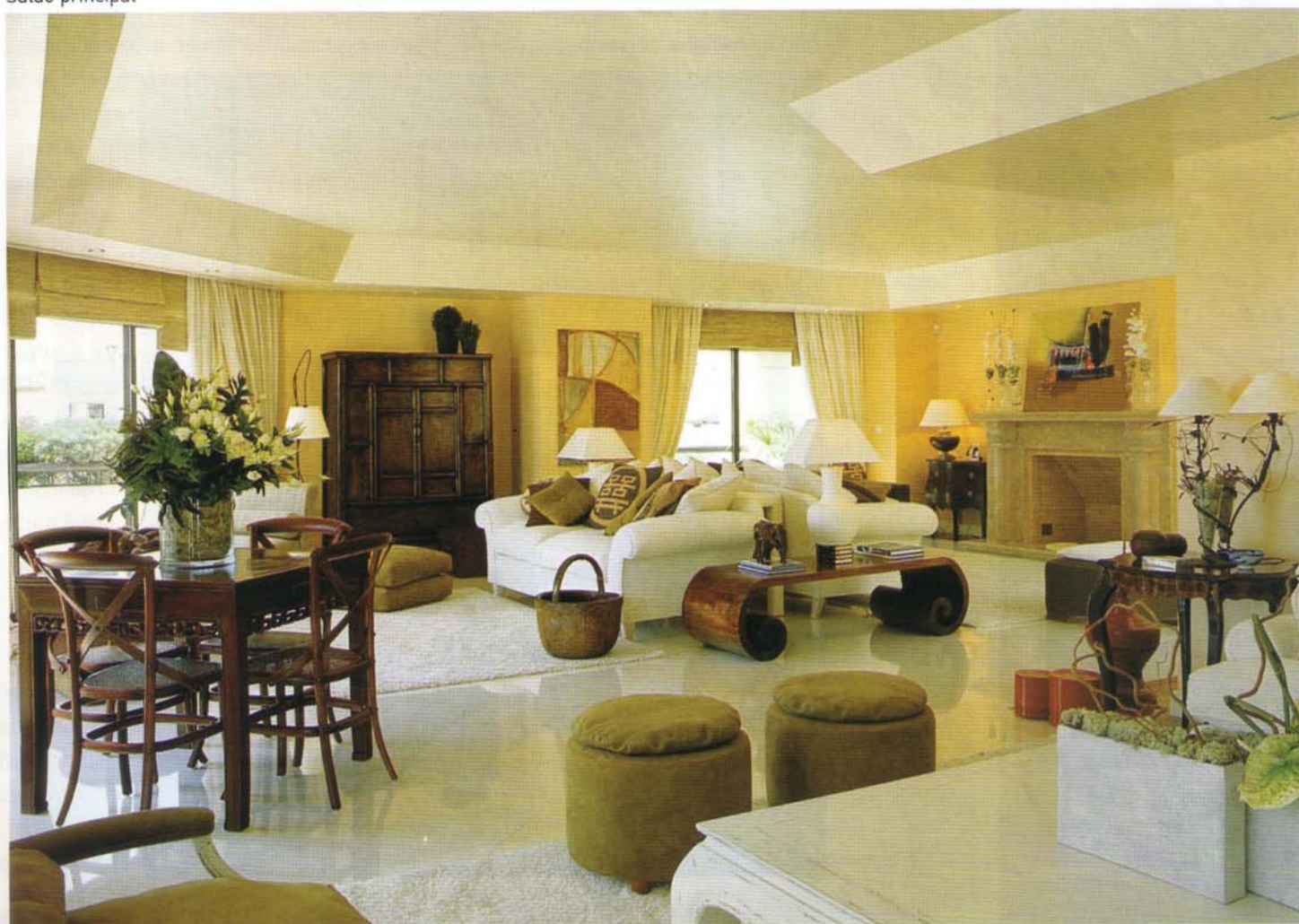
arquitectura CLÁUDIO WANDERLEY,
LUÍS NOVA E MARISA LIMA
texto e ilustrações CEDIDOS PELO
AUTOR
fotografia GUSTAVO DE ALMEIDA
RIBEIRO com produção de ISABEL
QUEIROZ





Sala de bilhar

Salão principal





Quarto de visitas



Sala de jantar

Zona de refeições da cozinha

